

Goście: .....

Zawodnicy rezerwowi:

12 .....

13 .....

14 .....

15 .....

1 .....

2 ..... 3 ..... 4 .....

5 ..... 6 .....

8 ..... 10 .....

7 ..... 9 ..... 11 .....

11 ..... 9 ..... 7 .....

10 ..... 8 .....

6 ..... 5 .....

4 ..... 3 ..... 2 .....

1 .....

Zawodnicy rezerwowi:

12 .....

13 .....

14 .....

15 .....

**Wisła Kraków**

W wykropkowane miejsca należy wpisać skład,  
podany przed zawodami przez spikera



**P R O G R A M**  
IMPREZ PIŁKARSKICH ORGANIZOWANYCH  
PRZEZ SEKCJĘ PIŁKI NOŻNEJ GTS „WISŁA“

*Sezon 1969/70*

SPÓŁDZIELNIA PRACY

••• **GROMADA** •••

ZAKŁADY PRODUKCJI I NAPRAW OBUWIA  
KRAKÓW RYNEK GŁÓWNY • 28



*poleca:*

**NAPRAWY OBUWIA  
WSZELKIEGO RODZAJU  
na spodach:**  
SKÓRZANYCH • GUMOWYCH • ZASTĘPCZYCH

**REPASACJE POŃCZOCH** *podnoszenie oczek i cerowanie*  
*obcas*

**USŁUGI WULKANIZACYJNE**  
*w zakresie*  
**BIEŻNIKOWANIA OPON  
DO SAMOCHODÓW OSOBOWYCH  
NAPRAWY OGUMIENIA  
WSZELKICH TYPÓW I WYMIARÓW**



Na pierwszej stronie okładki:

IRENEUSZ ADAMUS — „król strzelców” me-  
czy wyjazdowych I ligi w sezonie 68/69.

Wydaje Sekcja Piłki Nożnej GTS „Wisła” — Członek Fede-  
racji Klubów Sportowych „Gwardia”. Program opracowali:  
mgr ppłk. Aleksander CICIRKO i Wiesław ŁYKO  
Druk: Krak. Zakł. Graficzne Nr 4, Kraków, ul. Sarego 7 —  
zam. 525/69 — nakład 4000 — A-74/8645

Do

*Członków i Sympatyków*  
**GTS »Wisła«**

Wkroczyliśmy już w nowy, ligowy sezon pił-  
karski 1969/1970. W sezonie tym a zwłaszcza w je-  
go pierwszej rundzie, miłośników piłki nożnej,  
entuzjastów krakowskiego footballu oraz kibiców  
„Wisły” — czeka wiele emocji i przeżyć sporto-  
wych, związanych z piłkarskimi zawodami, jakie  
przyjdzie Wiślakom rozegrać w ramach bojów li-  
gowych, w ramach obchodów 50-lecia KOZPN, czy  
wreszcie z okazji uroczystości 25-lecia organów  
MO i SB.

Okazji więc uczestniczenia w piłkarskich im-  
prezach sportowych o charakterze krajowym  
i międzynarodowym, będą kibice „Wisły” mieli  
wiele.

Szczególnego posmaku dostarczą zapewne na-  
szym kibicom kolejne „Święte Wojny”, jakie  
w ramach spotkań ligowych stoczy „Wisła”  
z „Cracovią”, która powróciła w szeregi zespo-  
łów piłkarskiej ekstraklasy.

Miniony sezon piłkarski 1968/69 zakończyła  
„Wisła” na ogół korzystnie, plasując się w środ-  
kowym rejonie ligowej tabeli na miejscu 7-mym.  
Szczególnie radosnym i napawającym optymiz-  
mem na przyszłość zakończeniem minionego se-  
zonu piłkarskiego było zdobycie przez „Wisłę”  
pierwszego, premiowanego miejsca w międzyna-  
rodowych rozgrywkach piłkarskich tegorocznej  
edycji „Pucharu Lata”. Wprawdzie rozegranie  
przez „Wisłę” w okresie przerwy wakacyjnej sze-  
ściu spotkań międzynarodowych „Intertoto” wy-  
magало od zawodników zwiększonego wysiłku  
i ograniczyło możliwości ich wypoczynku, tym  
niemniej postawa i poziom gry naszych piłkarzy  
w poszczególnych meczach, nieprzerwany cykl  
szkolenia i stosownego przygotowania „Wisła-

ków" — pozwalają przypuszczać, iż mimo zwiększonego wysiłku, dostarczą nam oni w bieżącym sezonie niezapomnianych, miłych przeżyć i wrażeń sportowych, dużo radości i zadowolenia zarówno z poziomu gry jak i też osiąganym rezultatom.

Wszyscy pragniemy gorąco by drużyna piłkarska „Wisły” o chlubnych 63-letnich tradycjach, drużyna Klubu szcycącego się w piłkarstwie pięciokrotnym mistrzostwem Polski, siedmioma tytułami wicemistrza oraz dwukrotnym zdobyciem Pucharu Polski, a także wieloma sukcesami w spotkaniach z zespołami zagranicznymi — dała naszym sympatykom i kibicom w bieżącym sezonie piłkarskim takich przeżyć, emocji i satysfakcji jakich doznawaliśmy w okresach świetności wiślackiej piłki nożnej.

Jesteśmy przekonani, że zarówno zawodnicy, działacze Sekcji i Klubu, oraz szerokie rzesze wiernych kibiców „BIAŁEJ GWIAZDY”, wspólnym wysiłkiem, każdy na swoim odcinku indywidualnych zainteresowań sportowych — dołożą wszelkich starań, by bieżący sezon piłkarski był lepszy niż miniony, by zbliżył nas do świetnych tradycji „WISŁY” z lat ubiegłych.

Do pierwszoligowej jedenastki coraz śmielej wprowadzamy młodych zawodników i własnych wychowanków, najbardziej ustalentowanych. Wierzymy bowiem, że oni, młodzi piłkarze wychowywani od lat w naszym Towarzystwie, stanowią bogate źródło przyszłych sukcesów Wisły.

Liczymy również na Was, wiślacki kibice i wierzymy, że tak jak dotychczas będziecie zawsze z nami i z naszymi piłkarzami. Wierzymy, że dzielić będziecie nasze radości i zadowolenia z osiąganym przez Wisłę sukcesów, oraz zawsze swoją postawą, sercem i przywiązaniem do wiślackich barw, dodawać będziecie nam otuchy w chwilach niepowodzeń, których oby było jak najmniej.

Zwracamy się do Was nasi wierni sympatycy, byście na meczach stwarzali sportową atmosferę, byście swoim serdecznym dopingiem zagrzewali

do walki naszych piłkarzy, wyzwalali ich ambicję i umiejętności sportowe, przypominając tym samym im, że nie są osamotnieni, że mają w Was zawsze wiernych, życzliwych i wyrozumiałych sympatyków.

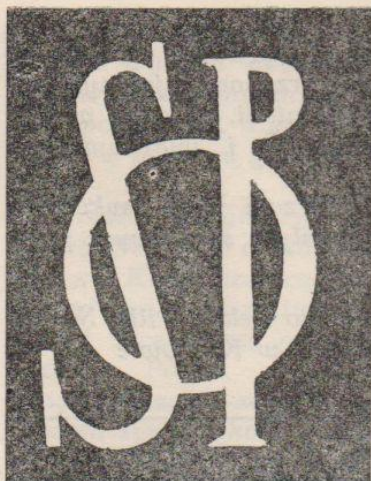
Życzymy naszym piłkarzom wielu sukcesów, a Wam kibice wiele wzniosłych sportowych przeżyć.

Kierownictwo Sekcji Piłki Nożnej  
GTS „Wisła” w Krakowie

---

WIESŁAW LENDZION lat 30 — napastnik. W barwach Wisły rozegrał do końca sezonu 1968/1969 69 zawodów ligowych.





**BANK  
SPÓŁDZIELCZY  
W KRAKOWIE  
RYNEK  
KLEPARSKI 8**

przyjmuje wkłady oszczędnościowe na książeczki oszczędnościowe:

- 1) obiegowe oprocentowane w wysokości 3%,
- 2) terminowe oprocentowane w wysokości 3,5 do 5%
- 3) oraz dla rolników książeczki oszczędnościowe budowlane zapewniające zakup materiałów budowlanych.



udziela pożyczek krótkoterminowych na produkcję bieżącą oraz średnioterminowych na inwestycje dla: rolników, rzemieślników, hodowców, chałupników oraz osób świadczących usługi dla ludności.

## KADRA I DRUŻYNY „WISŁY”

### Bramkarze:

|                  |             |
|------------------|-------------|
| Stroniarz Henryk | ur. 1936 r. |
| Gonet. Stanisław | ur. 1949 r. |
| Sikorski Józef   | ur. 1952 r. |

### Obrońcy:

|                    |             |
|--------------------|-------------|
| Szymanowski Antoni | ur. 1951 r. |
| Wójcik Ryszard     | ur. 1939 r. |
| Kawula Władysław   | ur. 1932 r. |
| Musiał Adam        | ur. 1948 r. |
| Polak Tadeusz      | ur. 1944 r. |

### Pomocnicy:

|                    |             |
|--------------------|-------------|
| Kotlarczyk Tadeusz | ur. 1945 r. |
| Sputo Janusz       | ur. 1943 r. |
| Fliśnik Marian     | ur. 1951 r. |
| Krawczyk Zbigniew  | ur. 1949 r. |

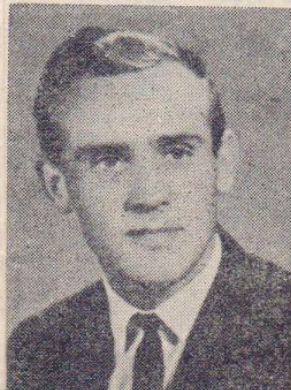
### Napastnicy:

|                        |             |
|------------------------|-------------|
| Lendzion Wiesław       | ur. 1939 r. |
| Hausner Krzysztof      | ur. 1944 r. |
| Adamus Ireneusz        | ur. 1946 r. |
| Kmiećnik Kazimierz     | ur. 1951 r. |
| Studnicki Czesław      | ur. 1943 r. |
| Skupnik Hubert         | ur. 1940 r. |
| Obarzanowski Krzysztof | ur. 1951 r. |

Trener — **Gyula Teleky**

Kierownik drużyny — **mjr Bronisław Michaliszyn**

Kapitan drużyny — **mgr Ryszard Wójcik**



*HUBERT SKUPNIK, lat 29 napastnik. W Wiśle gra już siódmy sezon. Do końca wiosennej rundy 1969 r. rozegrał 135 zawodów ligowych, walnie przyczyniając się do odniesionych przez drużynę sukcesów. Świetny technik, skromny i bardzo koleżeński członek zespołu piłkarskiego.*

# TABELA WSZECHCZASÓW

po 35 rozgrywkach o mistrzostwo

|                  | ST | PKT | G   | Z   | R   | P   | BRAMKI    |
|------------------|----|-----|-----|-----|-----|-----|-----------|
| 1. Ruch          | 35 | 898 | 774 | 359 | 180 | 235 | 1501—1175 |
| 2. Wisła         | 34 | 855 | 745 | 350 | 155 | 240 | 1396—1035 |
| 3. Legia         | 32 | 812 | 722 | 328 | 156 | 238 | 1368—1012 |
| 4. ŁKS           | 32 | 678 | 710 | 262 | 154 | 294 | 1134—1192 |
| 5. Cracovia      | 23 | 513 | 484 | 209 | 95  | 180 | 866—765   |
| 6. Polonia B.    | 20 | 493 | 456 | 186 | 121 | 149 | 743—608   |
| 7. Górnik Z.     | 14 | 478 | 332 | 204 | 70  | 58  | 763—357   |
| 8. Warta         | 16 | 374 | 343 | 159 | 56  | 127 | 774—613   |
| 9. Zagłębie S.   | 14 | 347 | 332 | 136 | 75  | 121 | 530—471   |
| 10. Garbarnia    | 15 | 306 | 315 | 121 | 64  | 130 | 561—561   |
| 11. Gwardia      | 14 | 306 | 318 | 120 | 66  | 132 | 438—484   |
| 12. Pogoń Lw.    | 13 | 304 | 273 | 130 | 44  | 99  | 537—437   |
| 13. Polonia W.   | 15 | 297 | 318 | 120 | 57  | 141 | 584—663   |
| 14. Odra         | 13 | 294 | 306 | 107 | 80  | 119 | 392—437   |
| 15. Lech         | 13 | 248 | 276 | 92  | 64  | 120 | 382—445   |
| 16. W-wianka     | 13 | 227 | 271 | 90  | 47  | 134 | 427—612   |
| 17. Lechia Gd.   | 12 | 215 | 252 | 79  | 57  | 116 | 273—395   |
| 18. Szombierki   | 8  | 200 | 200 | 82  | 36  | 82  | 336—307   |
| 19. AKS Ch.      | 10 | 196 | 192 | 80  | 36  | 76  | 336—307   |
| 20. Stal Rz.     | 7  | 166 | 182 | 52  | 52  | 68  | 190—248   |
| 21. Pogoń Sz.    | 8  | 166 | 200 | 58  | 48  | 93  | 221—313   |
| 22. Górnik R.    | 9  | 155 | 188 | 58  | 39  | 91  | 238—344   |
| 23. Czarni Lw.   | 7  | 141 | 164 | 56  | 29  | 79  | 265—326   |
| 24. Polonia Bd   | 7  | 129 | 156 | 47  | 35  | 74  | 186—296   |
| 25. Śląsk Wr.    | 5  | 116 | 130 | 41  | 34  | 55  | 125—161   |
| 26. GKS Kat.     | 4  | 98  | 104 | 32  | 34  | 38  | 103—124   |
| 27. IFK Kat.     | 3  | 88  | 78  | 39  | 10  | 29  | 164—143   |
| 28. Zawisza      | 4  | 77  | 104 | 28  | 21  | 55  | 102—175   |
| 29. Turyści      | 4  | 76  | 90  | 32  | 12  | 46  | 149—212   |
| 30. Arkonia      | 4  | 64  | 88  | 20  | 24  | 44  | 100—166   |
| 31. Śląsk Św.    | 3  | 45  | 66  | 19  | 7   | 40  | 84—166    |
| 32. Unia Racib.  | 2  | 38  | 52  | 14  | 10  | 28  | 77—126    |
| 33. Hasmonia     | 2  | 38  | 54  | 14  | 10  | 30  | 98—149    |
| 34. Wawel Kr.    | 2  | 37  | 32  | 13  | 11  | 8   | 50—36     |
| 35. 22 pp Siedl. | 3  | 36  | 64  | 14  | 8   | 42  | 84—169    |
| 36. Stal Mielec  | 2  | 31  | 40  | 11  | 9   | 20  | 47—66     |
| 37. TKS Toruń    | 2  | 30  | 54  | 13  | 4   | 37  | 84—185    |
| 38. Podgórze     | 2  | 27  | 42  | 11  | 5   | 26  | 56—103    |
| 39. Zagłębie W.  | 1  | 23  | 26  | 10  | 3   | 13  | 21—29     |
| 40. Tarnovia     | 1  | 22  | 26  | 10  | 2   | 14  | 42—48     |
| 41. ROW          | 1  | 16  | 26  | 3   | 10  | 13  | 23—41     |
| 42. Dąb Kat.     | 2  | 14  | 36  | 7   | —   | 29  | 29—97     |
| 43. Widzew       | 1  | 13  | 26  | 5   | 6   | 18  | 31—99     |
| 44. ŁTGS Łódź    | 1  | 12  | 22  | 3   | 6   | 13  | 25—67     |
| 43. Smigły Wil.  | 1  | 11  | 18  | 5   | 1   | 12  | 29—50     |
| 46. Jutrzenka    | 1  | 11  | 26  | 3   | 5   | 18  | 41—82     |
| 47. Lechia Lw.   | 1  | 11  | 22  | 5   | 1   | 16  | 23—66     |

| Miejsce            | Stosunek |     | Punkty |     | Stosunek | Miejsce |
|--------------------|----------|-----|--------|-----|----------|---------|
|                    | bramk    |     |        |     |          |         |
| GÓRNIK Zabrze      | ☆        |     | 0:1    |     |          | 1:1     |
| LEGIA Warszawa     | ☆        |     | 0:3    |     |          |         |
| POLONIA Bytom      |          | ☆   |        |     |          | 0:1     |
| WISŁA Kraków       | 1:0      | 3:0 | ☆      | 0:0 | 2:3      |         |
| SZOMBIERKI Bytom   |          |     | 0:0    | ☆   |          |         |
| STAL Rzeszów       |          |     | 3:2    | ☆   |          |         |
| POGOŃ Szczecin     |          |     |        | ☆   |          | 1:2     |
| RUCH Chorzów       |          |     |        | ☆   |          | 2:4     |
| ZAGŁĘBIE Sosnowiec |          | 1:1 |        | ☆   |          |         |
| ODRA Opole         |          |     |        |     | ☆        |         |
| GKS Katowice       |          | 1:0 |        |     | ☆        |         |
| ZAGŁĘBIE Wałbrzych |          |     |        |     |          | ☆       |
| GWARDIA Warszawa   |          |     |        |     |          | ☆       |
| CRACOVIA Kraków    | 1:1      | 1:0 |        |     |          | 1:2     |
|                    |          |     |        |     |          | 2:2     |
|                    |          |     |        |     |          | ☆       |

Jesień 69

## CZY WIECIE, ŻE?

✧ Najwyższe zwycięstwo w historii 1 ligi w stosunku 15:0 odniosła Wisła z Toruńskim Klubem Sportowym.

✧ Rekord najlepszego strzelca w sezonie ligowym należy do zawodnika Wisły — nieżyjącego już Henryka Reymana, który w 26 meczach strzelił 38 bramek.

✧ Największą ilością strzelonych bramek w jednym sezonie legitymuje się Wisła. Rekord ustanowiony przez „Wiślaków” w roku 1928 wynosi 98 bramek w 28 meczach ligowych.

✧ Kto starszy, Wisła czy Cracovia?

A jednak Wisła. Potwierdzają to dwie ostatnio wydane pozycje książkowe. Pierwsza z nich:

„O Krakowie” Boya — w opracowaniu H. Markiewicza wydana przez Wydawnictwo Literackie (1958) w tablicach synchronicznych, strona 634, w rubryce wydarzeń politycznych i rozwoju miasta pod datą rok 1905 podaje:

»Założenie KS „Wisła”«

a dopiero w roku 1907 znajdujemy zdanie:

»Założenie KS „Cracovii”«.

Druga książka A. Radonia: „Piłka nożna w Polsce w latach 1921—1966” (wyd. Sport i Turystyka — 1969) podaje daty uroczystych jubileuszy, i tak 15-lecie Wisła obchodziła w roku 1921, a Cracovia w 1922, 25-lecie Wisła w roku 1931, a Cracovia w 1932, 30-lecie Wisła w roku 1936, a Cracovia w 1937.

Dopiero po II wojnie światowej Cracovia „przwspejszyła swoje jubileusze i obchodziła je równocześnie z Wisłą (w roku 1956 — 40-lecie, w roku 1956 — 50-lecie, w roku 1966 — 60-lecie).



Nowo otwarty

# „TECHNICZNY DOM ROLNIKA”

w Krakowie, ul. Szlak 65 (obok Polskiego Radia) czynny od godz. 8 do 16-tej (w soboty do 14-tej) Krakowskiej Spółdzielni Rolniczo-Handlowej „Samopomoc Chłopska”.

poleca:

- OKUCIA BUDOWLANE i meblowe w pełnym asortymencie oraz artykuły do produkcji rolnej jak:
- NARZĘDZIA CZARNE (widły, łopaty, szpadle itp.)
- RÓŻNE ŁAŃCUCHY i części do nich
- SPRZĘT KOSIARSKI ręczny (kosy, sierpy, oselki)
- ARTYKUŁY PODKOWNICZE i WÓZOWE (podkowy, haciele, podkowiaki, latarnie)
- NARZĘDZIA RZEMIEŚLNICZE (pilniki, piły, młotki, wiertarki itp.)
- ARTYKUŁY PIECOWE (kuchnie, piece, płyty, ruszty)
- CZĘŚCI DO PROSTYCH MASZYN ROLNICZYCH
- ARTYKUŁY ŚRUBOWE (śruby, nity, podkładki)
- GWOŹDZIE, DRUTY, SIATKI, BRAMY i SŁUPY OGRODZENIOWE, POMPY, TACZKI itp.
- UPRZAŻ KONNA
- NASIONA

oraz

- RÓŻNE URZĄDZENIA TECHNICZNE usprawniające pracę w gospodarstwie

**TECHNICZNY DOM ROLNIKA** jest pod patronatem Biura Zbytu Okuń i Instalacji Budowlanych w Poznaniu.

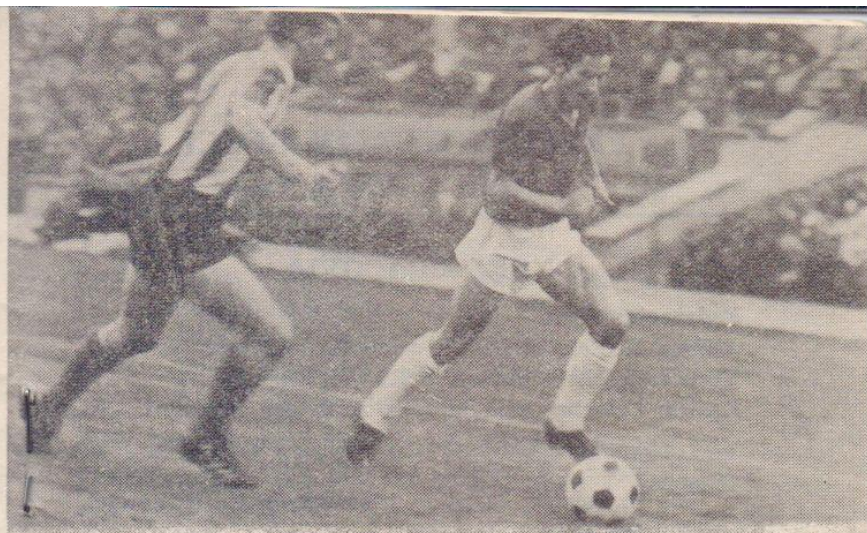
## Czy wiecie że?

✧ Najwięcej zwycięstw na własnym boisku w jednym sezonie ligowym uzyskała Wisła — 13 wygranych w 14-stu meczach w 1928 r.

✧ PZPN stawia przed klubami i ligami okręgowymi obowiązek wystawiania w każdym meczu do składu pierwszego zespołu przynajmniej jednego juniora, który musi grać co najmniej przez 45 minut. Obowiązek ten będzie egzekwowany od wiosennej rundy rozgrywek 1970 roku.

✧ Wisła w dniu 10 września 1969 r. z Legią w Warszawie rozegra swoje 750 spotkanie pierwszoligowe.

✧ Wisła zajmuje trzecie miejsce pod względem uzyskanych tytułów mistrza Polski w piłce nożnej. Pierwszy Ruch Chorzów — 9 tytułów, drugi Górnik Zabrze 8 tytułów, trzecia Wisła 5 tytułów mistrzowskich.



KRZYSZTOF HAUSNER — napastnik lat 25 w Wiśle gra drugi sezon. Zdjęcie wykonane na meczu o puchar Intertoto z Liers SK w lipcu 1969 r.

## TERMINARZ ROZGRYWEK JESIEŃ 1969

### 10.VIII.

Stal—Wisła  
Górnik—Ruch  
Gwardia—Polonia  
Pogoń—Odra  
Szombierki—Legia  
Zagłębie S.—GKS  
Cracovia—Zagłębie W.

### 17.VIII.

Wisła—Szombierki  
GKS—Górnik  
Legia—Zagłębie S.  
Odra—Stal  
Ruch—Gwardia  
Zagłębie W.—Pogoń  
Polonia—Cracovia

### 20.VIII.

Zagłębie S.—Wisła  
Gwardia—Górnik  
GKS—Legia  
Pogoń—Polonia  
Stal—Zagłębie W.  
Szombierki—Odra  
Cracovia—Ruch

### 24.VIII.

Wisła—GKS  
Górnik—Legia  
Odra—Zagłębie S.  
Polonia—Stal  
Ruch—Pogoń  
Zagłębie W.—Szombierki  
Gwardia—Cracovia

### 10.IX.

Legia—Wisła  
GKS—Odra  
Pogoń—Gwardia  
Stal—Ruch  
Szombierki—Polonia  
Zagłębie S.—Zagłębie W.  
Cracovia—Górnik

### 14.IX.

Górnik—Wisła  
Gwardia—Stal  
Odra—Legia  
Polonia—Zagłębie S.  
Ruch—Szombierki  
Zagłębie W.—GKS  
Cracovia—Pogoń

### 21.IX.

Wisła—Odra  
GKS—Polonia  
Legia—Zagłębie W.  
Pogoń—Górnik  
Szombierki—Gwardia  
Zagłębie S.—Ruch  
Stal—Cracovia

### 24.IX.

Cracovia—Wisła  
Górnik—Polonia  
Gwardia—Odra  
Pogoń—Legia  
Ruch—Zagłębie W.  
Stal—GKS  
Szombierki—Zagłębie S.

### 28.IX.

Wisła—Pogoń  
GKS—Szombierki  
Legia—Stal  
Polonia—Ruch  
Zagłębie W.—Gwardia  
Zagłębie S.—Górnik  
Odra—Cracovia

### 19.X.

Ruch—Wisła  
Górnik—Zagłębie W.  
Gwardia—Legia

Pogoń—Zagłębie S.  
Polonia—Odra  
Stal—Szombierki  
Cracovia—GKS

### 26.X.

Wisła—Gwardia  
GKS—Pogoń  
Odra—Ruch  
Szombierki—Górnik  
Zagłębie W.—Polonia  
Zagłębie S.—Stal  
Legia—Cracovia

### 23.XI.

Zagłębie W.—Wisła  
Górnik—Odra  
Gwardia—Zagłębie S.  
Pogoń—Stal  
Polonia—Legia  
Ruch—GKS  
Cracovia—Szombierki

### 30.XI.

Wisła—Polonia  
GKS—Gwardia  
Legia—Ruch  
Odra—Zagłębie W.  
Stal—Górnik  
Szombierki—Pogoń  
Zagłębie S.—Cracovia

## PRZEDSTAWIAMY GOŚCI GTS „WISŁA”

### SKS CRACOVIA

Federacja: Start

Barwy Klubu: biało-czerwone (koszulki w pasy)

Trener: Michał Matyas i Roman Meus

Kadra: Jałocha H., Paluch, Antczak, Chemicz, Joczys, Jałocha K., Kubkin, Mikołajczyk, Niemiec, Rewilak, Sarnat, Stroniarz, Spiżak, Szymczyk, Zuśka, Maczugowski, Wójtowicz, Policht.

Cracovia występowała w ekstraklasie piłkarskiej 23 sezony, zajmując w poszczególnych latach następujące miejsca:

|          |           |                  |           |
|----------|-----------|------------------|-----------|
| 1928 — 4 | 1934 — 2  | 1949 — 2         | 1958 — 10 |
| 1929 — 6 | 1935 — 10 | 1950 — 4         | 1959 — 11 |
| 1930 — 1 | 1937 — 1  | 1951 — 5         | 1961 — 11 |
| 1931 — 9 | 1938 — 7  | 1952 — 2 (gr. A) | 1962 — 14 |
| 1932 — 1 | 1939 — 6  | 1953 — 10        | 1967 — 14 |
| 1933 — 4 | 1948 — 1  | 1954 — 11        |           |

Wisła rozegrała z Cracovią 45 spotkań ligowych, z których 18 wygrała, 11 zremisowała a 16 przegrała. Stosunek punktów 47:43, bramek 79:56 dla Wisły.

*Drużyny Wisły i Cracovii wybiegają na boisko przed kolejną „świętą Wojną” w czerwcu 1969 r. zakończoną zwycięstwem Wisły 2:1*



### GKS KATOWICE

Federacja: Górnik

Barwy Klubu: złoto-zielono-czarne

Trener: Tadeusz Foryś i Marceli Strzykański

Kadra: Czaja, Sput, Wraży, Łysko, Geszlecht, Anczok, Piecyk, Olsza, Zuzok, Strzelczyk, Glick, Gasz, Pluta, Nowak, Szmidt, Rother, Krakowiak, Kubocz, Gadacz, Szoltysik A. (brat Zygryda), Zimoch, Burczyk.

GKS Katowice bierze udział w rozgrywkach I Ligi od 1966 roku; zajmując w poszczególnych sezonach następujące lokaty:

|           |          |          |          |
|-----------|----------|----------|----------|
| 1966 — 10 | 1967 — 7 | 1968 — 8 | 1969 — 8 |
|-----------|----------|----------|----------|

Z Wisłą — GKS nie wygrał dotychczas żadnego meczu ligowego, remisując 5 spotkań i doznając dwóch porażek.

### GÓRNIK ZABRZE

Federacja: Górnik

Barwy Klubu: biało-niebiesko-czerwone

Trener: Geza Kalocsai

Kadra: Kostka, Gomola, Deja, Floreński, Gorgoń, Kuchta, Kapciński, Latocha, Lubański, Musiałek, Olek, Oślizło, Poloczek, Skowronek, Szoltysik Z., Wilczek, Trójca, Czuban, Kwaśny.

Górnik występuje w ekstraklasie nieprzerwanie od 1956 roku. W poszczególnych sezonach ligowych zajmował następujące lokaty:

|          |          |          |          |
|----------|----------|----------|----------|
| 1956 — 6 | 1960 — 3 | 1964 — 1 | 1968 — 3 |
| 1957 — 1 | 1961 — 1 | 1965 — 1 | 1969 — 2 |
| 1958 — 3 | 1962 — 2 | 1966 — 1 |          |
| 1959 — 1 | 1963 — 1 | 1967 — 1 |          |

Z 24 spotkań ligowych rozegranych przez Wisłę z Górnikiem, 14 wygrał Górnik, 3 wygrała Wisła a 7 meczów zakończyło się remisem. Ostatnie zwycięstwo Wisły nad Górnikiem miało miejsce w 1961 roku w Krakowie, gdzie Wisła wygrała ligowy mecz 2:1. Stosunek punktów 35:13, bramek 56:29 dla Górnika.



## GWARDIA WARSZAWA

Federacja: Gwardia

Barwy Klubu: czerwono-biało-niebieskie

Trener: Henryk Szczepański

Kadra: Pocalik, Nowicki, Sroka, Michalik, Kielak, Lipiński, Hertel, Kraska, Wiśniewski, Krasucki, Szymczyk, Lipiński E., Marczak, Masztaler, Hanke, Wyszomirski, Łopaciński, Adamus A., Dawidczyński, Biernacki.

Gwardia występowała w I lidze 14 sezonów od 1953 r. zajmując w poszczególnych latach następujące lokaty: 1953 — 4, 1954 — 4, 1955 — 4, 1956 — 9, 1957 — 2, 1958 — 5, 1959 — 3, 1960 — 11, 1962 — 12, 1963 — 10, 1964 — 9, 1965 — 6, 1966 — 14, 1968 — 14.

Wisła rozegrała z Gwardią 24 mecze ligowe, wygrywając 9, remisując 5 i przegrywając 10. Stosunek punktów 25 : 23, bramek 25 : 24 dla Gwardii.

## LEGIA WARSZAWA

Federacja: MON

Barwy Klubu: czerwono-białe, zielono-czarne

Trener: Andrzej Zientara i Ignacy Ordon

Kadra: Grotyński, Fołtyn, Stachurski, Gmoch, Zygmunt, Niedziółka, Trzaskowski, Blaut Z., Blaut B., Samek, Masheli, Korzeniowski, Dejna, Brychczy, Żmijewski, Nejman, Pieszko, Gadocha.

Legia występowała w I lidze 32 sezony, zajmując w poszczególnych latach następujące lokaty:

|          |           |          |          |          |
|----------|-----------|----------|----------|----------|
| 1927 — 5 | 1934 — 5  | 1952 — 3 | 1959 — 4 | 1966 — 6 |
| 1928 — 3 | 1935 — 9  | 1953 — 5 | 1960 — 2 | 1967 — 4 |
| 1929 — 4 | 1936 — 10 | 1954 — 7 | 1961 — 3 | 1968 — 2 |
| 1930 — 3 | 1948 — 4  | 1955 — 1 | 1962 — 5 | 1969 — 1 |
| 1931 — 4 | 1949 — 9  | 1956 — 1 | 1963 — 7 |          |
| 1932 — 5 | 1950 — 10 | 1957 — 4 | 1964 — 4 |          |
| 1933 — 6 | 1951 — 3  | 1958 — 6 | 1965 — 4 |          |

Z Legią Wisła rozegrała 62 spotkania ligowe, wygrywając 22, remisując 12 i przegrywając 28. Stosunek punktów 68 : 56, bramek 95 : 93 dla Legii.

## ODRA OPOLE

Federacja: Budowlani

Barwy Klubu: czerwono-niebieskie

Trener: Teodor Wieczorek

Kadra: Kornek, Kondratowicz, Berger, Krawiec, Brejza, Dziadek, Łucyszyn, Kokot, Kruk, Urbas, Zwierzyna, Jarek, Kot A., Kot E., Klose, Koplek, Małkiewicz, Harańczyk, Kot K. Gut, Koprek.

Odra występowała w I lidze od 1956 r. W poszczególnych sezonach zajmowała następujące miejsca:

|          |           |           |           |           |
|----------|-----------|-----------|-----------|-----------|
| 1956 — 7 | 1957 — 10 | 1958 — 11 | 1960 — 4  | 1961 — 6  |
| 1962 — 4 | 1963 — 5  | 1964 — 3  | 1965 — 10 | 1966 — 13 |
| 1968 — 6 | 1969 — 9. |           |           |           |

Z Odrą rozegrała Wisła 22 spotkania ligowe, wygrywając 6, remisując 8, i przegrywając 8. Stosunek punktów 24 : 20, bramek 32 : 27 dla Odry.

## POGOŃ SZCZECIN

Federacja: Żeglarz

Barwy Klubu: szafir-bordo

Trener: Stefan Żywotko i Eugeniusz Ksol

Kadra: Biątek, Boguszewicz, Czubał, Folbrycht, Frączczak, Fiałkowski, Gacka, Gołkowski, Justek, Jatczak, Kielec, Kasztelan, Krzysztolik, Malinowski, Maślanka, Ptaszyński, Łukomski, Laskowski, Rynkiewicz, Pawlaczyk, Szlinter.

Pogoń występuje w I lidze d 1959 roku, zajmując w poszczególnych latach następujące lokaty:

|           |           |            |           |           |
|-----------|-----------|------------|-----------|-----------|
| 1959 — 10 | 1960 — 12 | 1963 — 11  | 1964 — 12 | 1965 — 13 |
| 1967 — 9  | 1968 — 6  | 1969 — 11. |           |           |

Z Wisłą szczecińska Pogoń rozegrała łącznie 14 zawodów ligowych, wygrywając 3, remisując 5 i przegrywając 6. Stosunek punktów 17 : 11 dla Wisły, stosunek bramek 23 : 18 dla Wisły.

## POLONIA BYTOM

Federacja: Ogniwo

Barwy Klubu: niebiesko-czerwone

Trener: Józef Majcher

Kadra: Brol, Szymkowiek, Anczok, Bajger, Brodacki,

Gdawiec, Grzegorzyc, Jóźwiak, Krawczyk P., Musioł, Orzechowski, Radecki, Chojnacki, Winkler, Strzodka, Janik.

Polonia Bytom występuje w I lidze od 1948 roku. W poszczególnych latach Polonia zajmowała w rozgrywkach ligowych następujące lokaty:

|           |           |          |          |
|-----------|-----------|----------|----------|
| 1948 — 10 | 1954 — 1  | 1960 — 6 | 1965 — 3 |
| 1949 — 11 | 1955 — 11 | 1961 — 2 | 1966 — 3 |
| 1951 — 10 | 1957 — 6  | 1962 — 1 | 1967 — 6 |
| 1952 — 2  | 1958 — 2  | 1963 — 4 | 1968 — 4 |
| 1953 — 6  | 1959 — 2  | 1964 — 5 | 1969 — 3 |

Z Polonią Bytom Wisła rozegrała 37 spotkań ligowych wygrywając 15 remisując 6 i przegrywając 16. Stosunek punktów 38 : 36, bramek 65 : 51 dla Polonii.

## RUCH CHORZÓW

Federacja: Hutnik

Barwy Klubu: niebiesko-białe

Trener: Jerzy Nikiel

Kadra: Pietrek, Sokołik, Piechniczek, Nieroba, Jan-duda, Drzewiecki, Bem, Maszczyk, Bula, Gomo-luch, Faber, Herman, Bon, Nagiel, Rudnow, Tomaszczyk, Golus, Malcherek, Wyro-bek, Marks.

Ruch występuje w I lidze bez przerwy od 1927 roku. W poszczególnych latach Ruch zajmował następują-ce pozycje w tabeli ligowej:

|           |          |          |          |           |
|-----------|----------|----------|----------|-----------|
| 1927 — 12 | 1934 — 1 | 1949 — 8 | 1956 — 2 | 1963 — 2  |
| 1928 — 12 | 1935 — 1 | 1959 — 2 | 1957 — 8 | 1964 — 7  |
| 1929 — 10 | 1936 — 1 | 1951 — 6 | 1958 — 4 | 1965 — 7  |
| 1930 — 8  | 1937 — 3 | 1952 — 1 | 1959 — 5 | 1966 — 11 |
| 1931 — 7  | 1938 — 3 | 1953 — 1 | 1960 — 1 | 1967 — 3  |
| 1932 — 7  | 1939 — 1 | 1954 — 3 | 1961 — 5 | 1968 — 1  |
| 1933 — 1  | 1948 — 3 | 1955 — 3 | 1962 — 8 | 1969 — 6  |

Wisła rozegrała z Ruchem 65 mistrzowskich spotkań ligowych, z czego wygrała 23, zremisowała 17 i prze-grała 25. Stosunek punktów 67 : 65 dla Ruchu, sto-sunek bramek 102 : 98 dla Wisły.

## STAL RZESZÓW

Federacja: Stal

Barwy Klubu: biało-niebieskie

Trener: Karoli Konta i Kazimierz Trampisz

Kadra: Majcher, Czajowski, Urbański, Skiba, Szala-cha, Dowbecki, Janiak, Gnida, Bożek, Haber, Krajczy, Kupcewicz, Kozerski, Domarski, Przybyło, Konf, Stawarz, Marciniak, Rosół, Krawczyk J., Sieniawski.

W I lidze Stal gra od sezonu 1962/63, zajmując w po-szczególnych latach następujące lokaty:

|           |            |           |          |          |
|-----------|------------|-----------|----------|----------|
| 1963 — 9  | 1964 — 11  | 1965 — 12 | 1966 — 7 | 1967 — 8 |
| 1968 — 11 | 1969 — 12. |           |          |          |

Z Wisłą Stal rozegrała 13 spotkań ligowych, z czego Stal wygrała 2, zremisowała 4 i przegrała 7.

Stosunek punktów 18 : 8, bramek 23,9 dla Wisły.

Wliczono tu wygrany przez Wisłę mecz w I rundzie na terenie Rzeszowa w stosunku 3 : 2.

## SZOMBIERKI BYTOM

Federacja: Górnik

Barwy Klubu: biało-czarne

Trener: Zdzisław Wolsza

Kadra: Matysek, Ochman, Cygan, Kliński, Nowak, Bykowski, Stanek, Plicko, Mandziara, Wil-im W., Kulanek, Powieczko, Wilim J., Bedna-rek, Strzelczyk P., Sońnica, Walentek, Ludy-ga, Grzywaczewski, Tyński.

Szombierki grają w I lidze od 1949 roku, zajmując w poszczególnych latach następujące pozycje:

|           |           |           |          |          |
|-----------|-----------|-----------|----------|----------|
| 1949 — 10 | 1959 — 11 | 1965 — 6  | 1965 — 2 | 1966 — 4 |
| 1967 — 11 | 1968 — 9  | 1969 — 4. |          |          |

W latach tych Szombierki rozegrały z Wisłą 15 spot-kań ligowych, wygrywając 5 remisując 4 i przegry-wając 6. Stosunek punktów 16 : 14, bramek 30 : 23 dla Wisły.

Wliczono tu mecz z I rundy sezonu 1969/1970.

## ZAGŁĘBIE SOSNOWIEC

Federacja: Górnik

Barwy Klubu: biało-zielono-czerwone

Trener: Józef Machnik

Kadra: Szyguła, Patoła, Leszczyński, Bazan, Strzał-

kowski, Zawadzki, Duch, Seweryn, Pielok, Myga, Gałeczka, Jarosik, Piecyk, Kowalczyk, Adamczyk, Wąs, Hetman, Krasiński, Fotfolc, Szmidt E., Gzel.

Zagłębie Sosnowiec występuje w I lidze od 1955 roku zajmując w poszczególnych latach następujące miejsca w tabeli ligowej:

|           |          |          |
|-----------|----------|----------|
| 1955 — 2  | 1961 — 7 | 1966 — 5 |
| 1956 — 10 | 1962 — 3 | 1967 — 2 |
| 1957 — 7  | 1963 — 3 | 1968 — 5 |
| 1958 — 12 | 1964 — 2 | 1969 — 5 |
| 1960 — 7  | 1965 — 3 |          |

Zagłębie Sosnowiec rozegrało z Wisłą 25 mistrzowskich spotkań ligowych. Zagłębie wygrało 9 meczów, 8 zakończyło się remisem i 8 spotkań wygrała Wisła. Stosunek punktów 26 : 24, bramek 32 : 31 dla Zagłębia. Wliczono tu mecz z I rundy sezonu 1969/1970.

### ZAGŁĘBIE WAŁBRZYCH

Federacja: Górnik

Barwy Klubu: zielono-czarne.

Trener: Antoni Brzerzańczyk

Kadra: Szeja, Kobiałko, Dworniczek, Cieszowicz, Spiewak, Wyrobek J., Galas, Kampa, Stachuła, Pawlik, Pietraszewski, Szykowiec, Nowak T., Pawlica, Kędzia, Kwiatkowski, Skurczyński, Adamski, Klimek, Ławnik, Wieczorkowski, Kasprzyk.

Zagłębie Wałbrzych w I lidze występuje po raz drugi. W datychezasowych rozgrywkach ligowych Wisła wygrała jeden mecz i przegrała również jeden. Stosunek punktów 2 : 2, stosunek bramek 1 : 1. W sezonie 1968/69 Zagłębie zajęło 10 miejsce w tabeli ligowej.

**TADEUSZ KOTLARCZYK** lat 24 — pomocnik. Wychowanek Wisły, w której gra od 10 roku życia, tj. od roku 1955. Do końca sezonu 1968/69 rozegrał w Wiśle 106 zawodów ligowych. Karierę zawodnika I ligowego rozpoczął w 1962 r. jako 17 letni junior.



## OŚWIĘCIMSKIE ZAKŁADY PRZEMYSŁU TERENOWEGO

OŚWIĘCIM, UL. DĄBROWSKIEGO 2—4

PRODUKUJĄ

### WYSOKIEJ JAKOŚCI WYROBY Z TWORZYW SZTUCZNYCH

- Komplet do przypraw składające się: z podstawki kolorowej wykonanej z polistyrenu oraz 3 pojemników, przeznaczenie na sól, pieprz, poprykę itp. cena detaliczna 10 zł za kpl.
- Solniczki turystyczne wykonane z polistyrenu przezroczystego oraz polietylenu, bardzo praktyczne, cena detaliczna 2,— zł/szt.
- Sitka do herbaty, składające się z podstawki — miseczki wykonanej z polistyrenu kolorowego oraz sitka (bardzo efektowne i praktyczne), cena detaliczna 5,80 zł/szt.
- Podstawki pod doniczki wykonane z kolorowego polistyrenu, produkowane w 3 wielkościach:
  - małe — cena detaliczna 3,— zł/szt.
  - średnie — cena detaliczna 3,50 zł/szt.
  - duże — cena detaliczna 5,40 zł/szt.
- Turystyczne pojemniki na jajka wykonane z kolorowego polistyrenu, opakowanie na 6 jajek, bardzo praktyczne, cena detaliczna 13,— zł/szt.
- Podstawki pod szklanki, sześciokątne (wzór niemiecki) wykonane z kolorowego polistyrenu, pakowane w kpl. po 6 szt. cena detaliczna 14,— zł/kpl.
- Pojemniki garmażeryjne wykonane z polistyrenu kość słoniowa, przykrywką z czerwonego polistyrenu, bardzo praktyczne w domu i na wycieczkę, przeznaczenie na art. sypkie lub na dżem, miód itp. cena detaliczna 7 zł/szt.
- Komplet garmażeryjne składające się z tacy i 3 pojemników, wykonane z polistyrenu kolorowego, przeznaczenie na dżem, miód lub produkty sypkie, cena detaliczna 20,— zł/kpl.
- Kubki z polietylenu do łazienki, bardzo praktyczne w domu i w celach turystycznych, cena detal. 4,20 szt.
- Woreczki z folii PCW dmuchanej lub z folii odzieżowej produkowane w 6 rozmiarach, cena detaliczna od 1,20 zł.

KRAKOWSKIE ZAKŁADY GASTRONOMICZNE

„WSCHÓD“

KRAKÓW, RYNEK GŁÓWNY 6, II p.

UWAGA!

Organizatorzy wycieczek!

Punkt informacyjny w Barze „Smok” tel. 573-63 (koło dworca) — przyjmuje zamówienia na całodienne wyżywienie w zakładach gastronomicznych w Krakowie

Już wkrótce otwarta zostanie przy ul. Grodzkiej 37

RESTAURACJA

BALATON

dla smakoszy potraw węgierskich

W Rest. Kaw. „KAPRYS”, ul. Floriańska 32 codziennie od godz. 15<sup>30</sup>—19<sup>30</sup>

PODWIECZORKI  
TANECZNE

| Miejsce               | Stosunek<br>bramek | Punkty |
|-----------------------|--------------------|--------|
| GÓRNIK                |                    | ☆      |
| LEGIA                 | ☆                  |        |
| POLONIA               | ☆                  |        |
| WISŁA                 | ☆                  |        |
| SZOMBIERKI            | ☆                  |        |
| STAL                  | ☆                  |        |
| POGOŃ                 | ☆                  |        |
| RUCH                  | ☆                  |        |
| ZAGŁĘBIE S.           | ☆                  |        |
| ODRA                  | ☆                  |        |
| GKS KATOWICE          | ☆                  |        |
| ZAGŁĘBIE WAŁ.         | ☆                  |        |
| GWARDIA               | ☆                  |        |
| CRACOVIA              | ☆                  |        |
| Zabrze                |                    |        |
| Warszawa              |                    |        |
| Bytom                 |                    |        |
| WISŁA<br>Kraków       |                    |        |
| SZOMBIERKI<br>Bytom   |                    |        |
| STAL<br>Rzeszów       |                    |        |
| POGOŃ<br>Szczecin     |                    |        |
| RUCH<br>Chorzów       |                    |        |
| ZAGŁĘBIE<br>Sosnowiec |                    |        |
| ODRA<br>Opole         |                    |        |
| GKS<br>Katowice       |                    |        |
| ZAGŁĘBIE<br>Wałbrzych |                    |        |
| GWARDIA<br>Warszawa   |                    |        |
| CRACOVIA<br>Kraków    |                    |        |

Wiosna 70